

Par ROCK ÉRIC HOUNHOIGAN, agroéconomiste, PLQ



La production laitière en bref

Portrait de la production – Québec AOUT 2023

	Aout 2023	Juillet 2023	Aout 2022	12 mois courants se terminant en aout 2023	12 mois précédents se terminant en aout 2022
Fermes détentrices de quota	4 384	4 399	4 540		
Fermes ayant été en situation de non reportable	1 592	1 551	1 555	2 544	1 923
Fermes ayant été en situation de hors quota	147	68	115	549	831
Volume de lait produit (en millions de litres)	300,82	301,43	290,80	3 528,10	3 464,25
Volume journalier (en millions de litres/jour)	9,70	9,72	9,38	9,67	9,49
Quantité de MG produite (en kg)	12 554 267	12 396 687	11 979 754	150 007 452	146 524 471
Quantité de MG produite par jour (en kg/jour)	404 976	399 893	386 444	410 979	401 437
Quantité de MG non reportable (en kg)	-495 611	-497 483	-467 518	-4 922 154	-2 786 791
Quantité de MG hors quota (en kg)	16 872	6 181	9 686	180 568	317 185
Tolérance accumulée (en jours)**	-5,7	-5,5	-5,1		
Ratio SNG/G**	2,1933	2,2186	2,1994	2,1646	2,1676
Teneur en MG	4,1734	4,1127	4,1195	4,2518	4,2296

COMMENT LIRE LE TABLEAU « PORTRAIT DE LA PRODUCTION » ?

Les données en **VERT** représentent les données les plus récentes disponibles, c'est-à-dire le mois courant.

Les données en **BLEU** représentent les données du mois précédent.

Les données en **ROUGE** représentent les données du 12^e mois précédant le mois courant.

L'objectif de ce tableau est de donner au lecteur un outil permettant d'analyser les données du mois courant soit en les comparant aux données du mois précédent, soit en les comparant à la situation un an plus tôt. Les quantités et volumes journaliers permettent d'effectuer le comparable entre deux mois n'ayant pas un même nombre de jours au total.

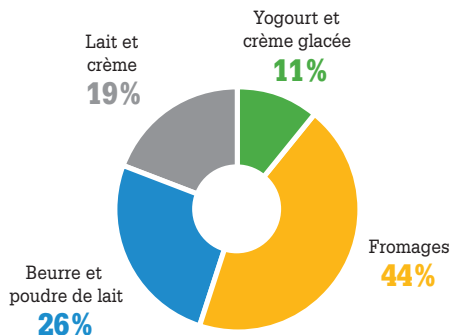
** Le 1^{er} aout 2023, le ratio SNG/G maximal admissible au paiement est passé de 2,25 à 2,20. Le ratio de marché reste inchangé à 2,00.

** Le 1^{er} aout 2022, la flexibilité provinciale est passée de -30 à -15 jours.

Utilisation du lait pour la fabrication de produits laitiers AOUT 2023

Produits	Aout 2023	12 mois se terminant en aout 2023
Fromages	44,1	42,7
Beurre et poudre de lait	25,6	28,5
Lait et crème	19,3	18,2
Yogourt et crème glacée	11,1	10,6

Proportion des ventes Québec AOUT 2023



Les statistiques sont aussi disponibles sur le site Internet des Producteurs de lait du Québec à l'adresse suivante : lait.org/leconomie-du-lait/statistiques/.

Prix à la ferme – Québec AOÛT 2023

	MG \$/kg	Protéine \$/kg	LAS \$/kg	Valeur d'un hl à la composition moyenne ³	Composition du lait	À la composition moyenne
Prix intraquota de niveau 1 ¹	13,2385 \$/kg	10,8742 \$/kg	0,9000 \$/kg	93,49 \$/hl	MG	4,1734 kg/hl
Prix intraquota de niveau 2 ²		1,7219 \$/kg	0,6300 \$/kg		Protéine	3,2433 kg/hl
Prime qualité du lait PLQ ⁴				0,5000 \$/hl	LAS	5,9103 kg/hl
Prime qualité du lait CMML ⁵				0,2280 \$/hl		
Déductions						
Administration du plan conjoint et fonds de défense		0,0432 \$/kg de solides totaux				
Publicité et promotion		0,1007 \$/kg de solides totaux				
Fonds de développement		0,0008 \$/kg de solides totaux				
Transport		4,0255 \$/hl				

¹ Prix fixé à 0,90 \$/ kg pour le lactose et autres solides de niveau 1.

² La référence de prix pour les SNG de niveau 2 est modifiée à 70 % du prix mensuel de la classe 4a pour les protéines et à 0,63 \$/kg pour le lactose et les autres solides, applicable aux composants respectifs au-dessus d'un ratio de 2,00 et inférieur ou égal à 2,2.

³ Le calcul pour un hl moyen ne peut être reproduit à partir des données du présent tableau, car il considère les quantités en niveau 1 et 2 de la province.

N. B. – Tout producteur non titulaire d'un certificat proAction à la suite d'un manquement aux volets mis en place se voit imposer des pénalités sur toute sa production mensuelle mise en marché.

Critères d'admissibilité primes qualité:		Bactéries totales/ml	Cellules somatiques/ml
		⁴ PLQ	20 000 et moins
⁵ CMML	15 000 et moins	150 000 et moins	

Lait biologique au Québec

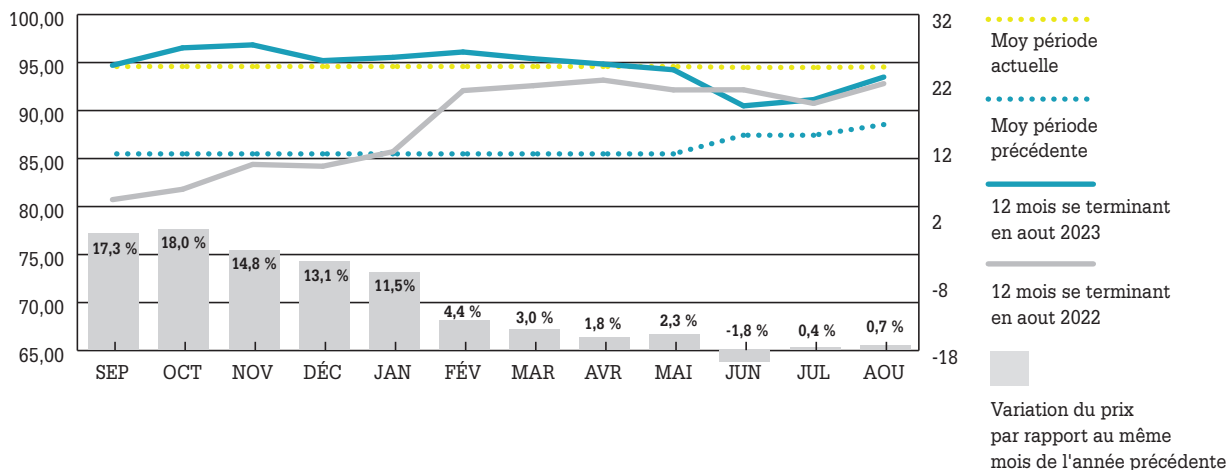
Période de 12 mois se terminant en:	Nombre de producteurs ayant livré	Volume de lait (litres)	Montant de la prime bio (en \$/hl) ¹
Aout 2022	140	67 318 162	19,59 \$
Aout 2023	139	70 386 725	19,01 \$

¹ Suite de la demande d'homologation – Chapitre 11 – Prime, prix et paiement, des modifications touchant le nombre de producteurs du groupe B ont été apportées à la convention de mise en marché du lait. Ces modifications sont entrées en vigueur le 1^{er} janvier 2023 et prévoient que le groupe B soit constitué d'au plus 15 producteurs. En conséquence, l'ensemble des producteurs identifiés au groupe C en date du 31 mars 2022 est passé au groupe B, conformément à la convention de mise en marché.

À la composition moyenne, le revenu intraquota d'août 2023 est de 93,49 \$/hl, ce qui représente une augmentation de 2,35 \$/hl ou 2,6 % comparativement à juillet (91,14\$/hl). La hausse de la composition moyenne mensuelle a un effet de 1,57 \$/hl, soit 67 % de la hausse totale. L'augmentation du revenu s'explique par une amélioration de la structure des ventes, notamment pour le lait de consommation et pour les fromages.

RAPPEL: MODIFICATIONS À LA POLITIQUE DE PAIEMENT
Depuis août 2023, la référence de prix pour les SNG de niveau 2 est modifiée à 70 % du prix mensuel de la classe 4a pour les protéines et à 0,63 \$/kg pour le lactose et les autres solides. Le ratio SNG/G maximal est maintenant de 2,20. Plus d'information dans le *Flash info* et le webinaire à cet effet.

Prix du lait 12 mois mobiles



Système centralisé de vente de quota (SCVO) SEPTEMBRE 2023

Prix fixé : 24 000,00 \$

	Nombre	kg de MG/jour
Offres de vente		
Totales	71	888,13
Admissibles à la répartition	71	888,13
Réussies	71	888,13
Réserve		
Quantité achetée (-) / vendue (+)	-0,71	
Offres d'achat		
Totales	1 216	16 905,96
Admissibles à la répartition	1 216	16 905,96
Réussies	1 216	887,42

Participe au prorata toute offre d'achat non comblée égale ou supérieure à 0,31 kg de MG/jour.

Après la vente, le solde des quantités disponibles pour les priorités d'achat régionales s'établit à 0,00 kg de MG/jour pour la région Gaspésie-Les Îles et à 0,10 kg de MG/jour pour la région Abitibi-Témiscamingue.

RÉPARTITION DES OFFRES DE VENTE ET D'ACHAT PAR STRATES DE PRIX

Ventes			Prix offerts	Achats		
Nombre	kg de MG/jour	Cumulatif	\$/kg de MG/jour	Nombre	kg de MG/jour	Cumulatif
< 24 000,00						
71	888,13	888,13	24 000,00 Prix plafond	1 216	16 905,96	16 905,96

RÉPARTITION AUX ACHETEURS ET AUX VENDEURS

	Nombre	kg de MG/jour	%
Acheteurs			
PRIORITÉS			
Programme d'aide au démarrage	1	20,00	2,3
Détention de moins de 12 kg de MG/jour	0	0,00	0,0
Remboursement de prêts de démarrage	13	1,30	0,1
Priorité régionale	0	0,00	0,0
Itération (0,36 kg de MG/jour)	1 214	433,37	48,8
Prorata (2,63 %)	1 195	432,75	48,8
5,25 % des offres ont été comblées		887,42	100,0

	Nombre	kg de MG/jour	%
Vendeurs			
Ayant cessé de produire depuis 1 mois et plus	0	0,00	0,0
Offres partiellement comblées le mois précédent	0	0,00	0,0
Offres du mois courant	71	888,13	100,0
100,00 % des offres ont été comblées	71	888,13	100,0

Prix des quotas dans les provinces du Canada SEPTEMBRE 2023

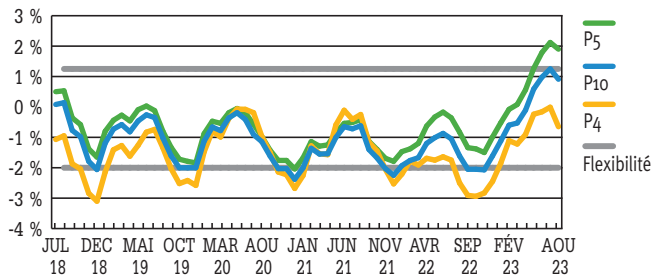
	\$/kg de MG/jour		\$/kg de MG/jour		\$/kg de MG/jour
Nouvelle-Écosse	24 000 plafond	Québec	24 000 plafond	Alberta	50 000
Île-du-Prince-Édouard	24 000 plafond	Ontario	24 000 plafond	Saskatchewan	42 000
Nouveau-Brunswick	24 000 plafond	Manitoba	-	Colombie-Britannique	-

Qualité du lait – Québec AOÛT 2023

	% des analyses	% du lait conforme à la norme		Bactéries totales/ml Québec	Cellules somatiques/ml Québec	
		Par strates	Cumulatif			
Bactéries totales/ml				Juillet 2022	27 604	192 030
15 000 et moins	52,68	54,14		Aout 2022	27 231	202 978
15 001 à 50 000	38,37	37,01	91,15	Septembre 2022	24 176	198 858
50 001 à 121 000	6,50	6,16	97,31	Octobre 2022	24 498	188 075
121 001 et plus	2,45	2,69		Novembre 2022	25 518	186 305
				Décembre 2022	25 140	179 182
				Janvier 2023	26 561	176 965
Cellules somatiques/ml				Février 2023	25 033	173 710
100 000 et moins	10,35	11,63		Mars 2023	24 770	169 524
100 001 à 200 000	43,69	46,25	57,88	Avril 2023	24 221	170 126
200 001 à 300 000	31,76	30,15	88,03	Mai 2023	23 826	172 820
300 001 à 400 000	12,40	10,86	98,89	Juin 2023	25 607	177 111
400 001 et plus	1,80	1,11		Juillet 2023	31 273	201 834
				Aout 2023	25 708	202 383

1 631
fermesPLUS DE
13,65 MILLIONSdons de lait en litres
depuis janvier 2003

Suivi du quota continu à l'échelle de P10, P5 et P4



La flexibilité allouée à partir d'août 2018 est de +1,25 % en surproduction et de -2 % en sous-production. En décembre, la flexibilité en sous-production ne s'applique pas. Les pénalités relatives à la production hors quota ou à la production non reportable sont déclenchées à l'échelle de P10 seulement et appliquées à l'échelle des pools. Le graphique présente les données à compter d'août 2018, moment où la méthode de calcul actuelle a débuté. Les positions des mises en commun de juillet 2018 font référence à la méthode précédente du quota continu.

Besoins totaux et production canadienne AOUT 2023

PRODUCTION (M DE KG)

405,7

BESOINS TOTAUX (M DE KG)

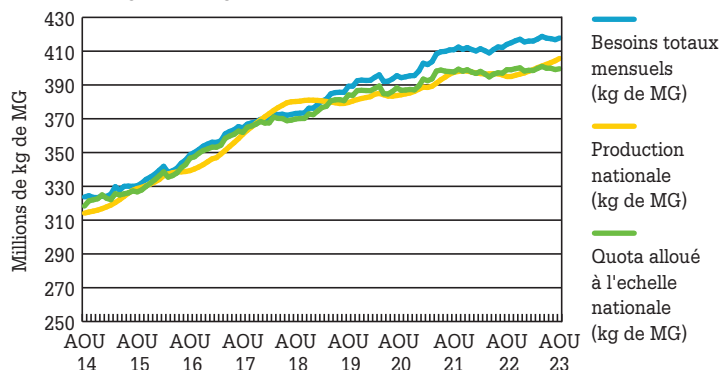
417,8

IMPORTATIONS (M DE KG)

18,3

Les besoins totaux canadiens ont augmenté de 0,7 % pour les 12 mois se terminant en août 2023 comparativement à la même période de l'année précédente, tandis que la production nationale a augmenté de 2,6 %. La part des importations représente maintenant 4,4 % des besoins totaux canadiens.

BESOINS CANADIENS¹, QUOTA ET PRODUCTION À L'ÉCHELLE NATIONALE



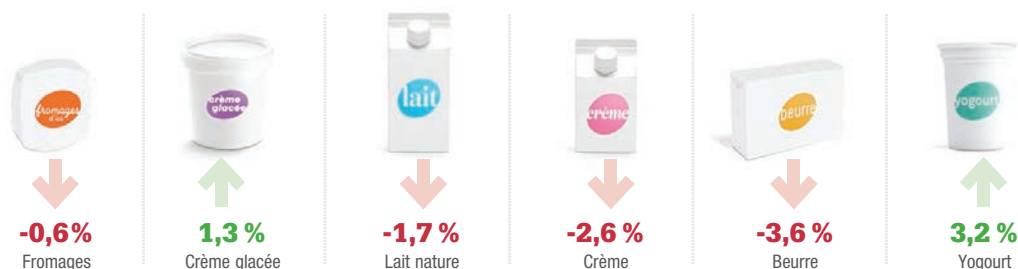
En vigueur Variation du droit de produire

MAR 2019	1,0 %
MAI 2020	-2,0 %
DÉC 2020	+2,0 %
AVR 2021	1,0 %
JUN 2021	1,5 %
DÉC 2021	-1,0 %
AVR 2022	+2,0 %
OCT 2022	+2,0 %
JAN 2023	+2,0 %

¹ Depuis le 1^{er} août 2021, le calcul des besoins totaux a été révisé pour prendre en compte les importations additionnelles relatives aux accords de l'AECG, du PTPGP et de l'ACEUM. Le chiffre pour les années précédentes a été révisé afin de considérer ce changement et de permettre la comparaison des données d'une année à une autre.

Évolution de la demande de produits laitiers au Canada¹

(période mobile de 52 semaines se terminant le 2 septembre 2023)



¹ Source : Nielsen, ventes au détail en épicerie qui représentent 50 % du marché total considérant les ventes en institutions.

Cette nouvelle présentation vise à simplifier la lecture des données. Toutes les informations complémentaires sont disponibles dans la section « Statistiques » du site Internet lait.org.

Proportion des marchés du lait

(12 mois se terminant en août 2023)

