



La production laitière en bref

Portrait de la production – Québec¹ FÉVRIER 2022

	Février 2022	Janvier 2022	Février 2022	12 mois courants se terminant en février 2022	12 mois précédents se terminant en février 2021
Fermes détentrices de quota	4 620	4 630	4 718		
Fermes ayant été en situation de non reportable	633	724	657	1 403	Non disponible
Fermes ayant été en situation de hors quota	440	374	370	926	Non disponible
Volume de lait produit (en millions de litres)	266,96	294,17	267,61	3 453,74	3 372,62
Volume journalier (en millions de litres/jour)	9,53	9,49	9,56	9,46	9,24
Quantité de MG produite (en kg)	11 479 504	12 658 652	11 421 751	145 687 695	140 860 671
Quantité de MG produite par jour (en kg/jour)	409 982	408 344	407 920	398 054	384 865
Quantité de MG non reportable (en kg)	-142 265	-181 358	-134 223	-2 491 856	-3 539 764
Quantité de MG hors quota (en kg)	49 318	51 299	45 564	340 342	265 961
Tolérance accumulée (en jours)	-7,4	-8,4	-9,7		
Ratio SNG/G	2,1461	2,1446	2,1614	2,1734	2,1971
Teneur en MG	4,3001	4,3032	4,2681	4,2183	4,1766

COMMENT LIRE LE TABLEAU « PORTRAIT DE LA PRODUCTION »?

Les données en **VERT** représentent les données les plus récentes disponibles, c'est-à-dire le mois courant.

Les données en **BLEU** représentent les données du mois précédent.

Les données en **ROUGE** représentent les données du 12^e mois précédant le mois courant.

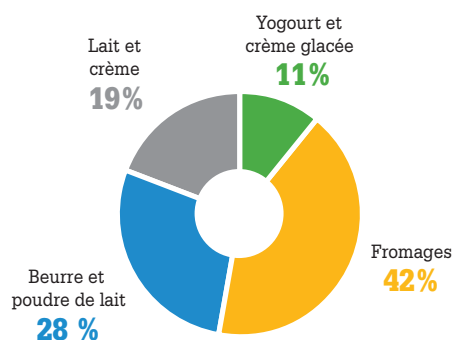
L'objectif de ce tableau est de donner au lecteur un outil permettant d'analyser les données du mois courant soit en les comparant aux données du mois précédent, soit en les comparant à la situation un an plus tôt. Les quantités et volumes journaliers permettent d'effectuer le comparable entre deux mois n'ayant pas un même nombre de jours au total.

¹ Des informations additionnelles sur l'historique des 12 derniers mois de ces données sont disponibles dans la section « Statistiques » de notre site internet lait.org.

Utilisation du lait pour la fabrication de produits laitiers FÉVRIER 2022

Produits	Février 2022	12 mois se terminant en février 2022
Fromages	42,1 %	42,8 %
Beurre et poudre de lait	28,2 %	28,6 %
Lait et crème	18,8 %	18,2 %
Yogourt et crème glacée	10,9 %	10,4 %

Proportion des ventes Québec FÉVRIER 2022



Les statistiques sont aussi disponibles sur le site Internet des Producteurs de lait du Québec à l'adresse suivante : lait.org/leconomie-du-lait/statistiques/.

Prix à la ferme – Québec FÉVRIER 2022

	MG \$/kg	Protéine \$/kg	LAS \$/kg	Valeur d'un hl à la composition moyenne ³	Composition du lait	À la composition moyenne
Prix intraquota de niveau 1 ¹	12,4107 \$/kg	10,1385 \$/kg	0,9000 \$/kg	92,08 \$/hl	MG	4,3001 kg/hl
Prix intraquota de niveau 2 ²		3,9223 \$/kg	3,9223 \$/kg		Protéine	3,3099 kg/hl
Prime qualité du lait PLQ ⁴				0,5000 \$/hl	LAS	5,9185 kg/hl
Prime qualité du lait CMML ⁵				0,1523 \$/hl		
Déductions						
Administration du plan conjoint et fonds de défense		0,0362 \$/kg de solides totaux				
Publicité et promotion		0,1012 \$/kg de solides totaux				
Fonds de développement		0,0008 \$/kg de solides totaux				
Transport		3,0306 \$/hl				

¹ Prix fixé à 0,90 \$/ kg pour le lactose et autres solides de niveau 1.

² Prix des solides non gras (SNG) de la classe 4a, applicable aux SNG au-dessus d'un ratio de 2,00 et inférieur ou égal à 2,30.

³ Le calcul pour un hl moyen ne peut être reproduit à partir des données du présent tableau, car il considère les quantités en niveau 1 et 2 de la province.

N. B. – Tout producteur non titulaire d'un certificat proAction à la suite d'un manquement aux volets mis en place se voit imposer des pénalités sur toute sa production mensuelle mise en marché.

Critères d'admissibilité primes qualité:	Bactéries totales/ml	Cellules somatiques/ml
⁴ PLQ	20 000 et moins	200 000 et moins
⁵ CMML	15 000 et moins	150 000 et moins

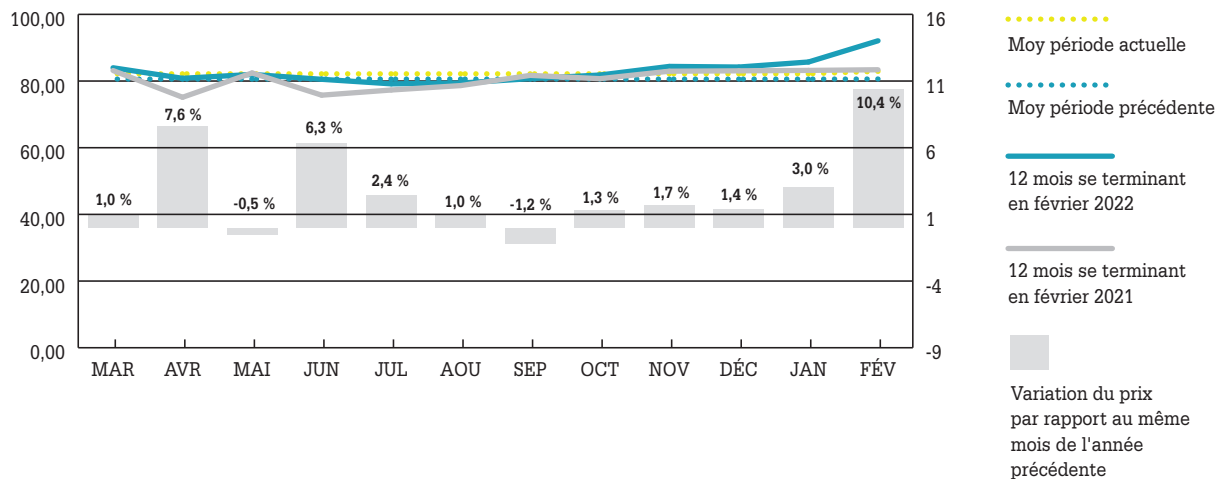
Lait biologique au Québec

Période de 12 mois se terminant en:	Nombre de producteurs ayant livré	Volume de lait (litres)	Montant de la prime bio (en \$/hl) ¹
Février 2021	141	64 029 577	21,14 \$
Février 2022	140	66 816 947	20,18 \$

¹ Prime versée aux producteurs de lait biologique après le paiement des frais supplémentaires pour le transport et la prime de qualité. Voir détail sur lait.org.

Le prix intraquota à la composition moyenne a augmenté de 6,37 \$/hl entre les mois de janvier et de février 2022, soit une hausse de 7,4 %, passant de 85,71 \$/hl à 92,08 \$/hl. La hausse du revenu provient principalement de l'ajustement des prix de 8,4 % pour les classes régulières annoncé par la CCL et effectif au 1^{er} février 2022, dont l'impact estimé sur tout le lait était de 6,31 \$/hl. L'amélioration de la structure des ventes et les prix mondiaux qui poursuivent leur augmentation ont aussi contribué à la hausse.

Prix du lait 12 mois mobiles



Système centralisé de vente de quota (SCVO) MARS 2022

Prix fixé : 24 000,00 \$

	Nombre	kg de MG/jour
Offres de vente		
Totales	41	868,54
Admissibles à la répartition	41	868,54
Réussies	41	868,54
Réserve		
Quantité achetée (-) / vendue (+)		+0,69
Offres d'achat		
Totales	1 983	21 565,57
Admissibles à la répartition	1 983	21 565,57
Réussies	1 983	869,23

Participe au prorata toute offre d'achat non comblée égale ou supérieure à 0,28 kg de MG/jour.

Après la vente, le solde des quantités disponibles pour les priorités d'achat régionales s'établit à 0,00 kg de MG/jour pour la région Gaspésie-Les Îles et à 0,18 kg de MG/jour pour la région Abitibi-Témiscamingue.

RÉPARTITION DES OFFRES DE VENTE ET D'ACHAT PAR STRATES DE PRIX

Ventes			Prix offerts \$/kg de MG/jour	Achats		
Nombre	kg de MG/jour	Cumulatif		Nombre	kg de MG/jour	Cumulatif
< 24 000,00						
41	868,54	868,54	24 000,00 Prix plafond	1 983	21 565,57	21 565,57

RÉPARTITION AUX ACHETEURS ET AUX VENDEURS

Acheteurs	Nombre	kg de MG/jour	%
PRIORITÉS			
Programme d'aide au démarrage	0	0,00	0,0
Détention de moins de 12 kg de MG/jour	0	0,00	0,0
Remboursement de prêts de démarrage	29	2,90	0,3
Priorité régionale	0	0,00	0,0
Itération (0,22 kg de MG/jour)	1 979	434,10	49,9
Prorata (2,05 %)	1 960	432,19	49,8
4,03 % des offres ont été comblées		869,19	100,0

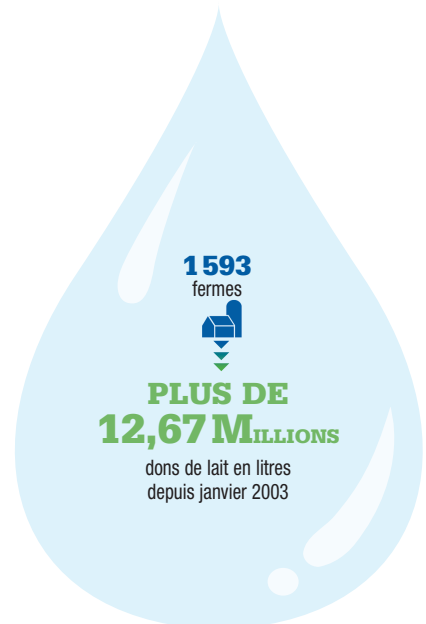
Vendeurs	Nombre	kg de MG/jour	%
Ayant cessé de produire depuis 1 mois et plus	0	0,00	0,0
Offres partiellement comblées le mois précédent	0	0,00	0,0
Offres du mois courant	41	868,54	100,0
100,00 % des offres ont été comblées	41	868,54	100,0

Prix des quotas dans les provinces du Canada MARS 2022

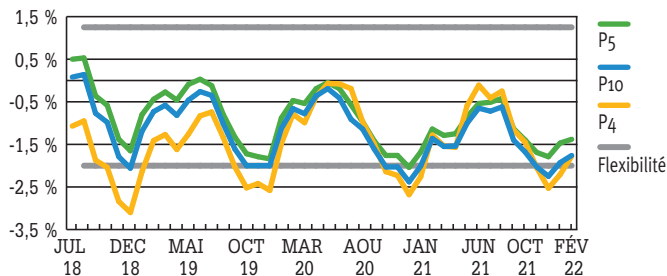
	\$/kg de MG/jour		\$/kg de MG/jour		\$/kg de MG/jour
Nouvelle-Écosse	24 000 plafond	Québec	24 000 plafond	Alberta	58 000
Île-du-Prince-Édouard	24 000 plafond	Ontario	24 000 plafond	Saskatchewan	47 025
Nouveau-Brunswick	24 000 plafond	Manitoba	-	Colombie-Britannique	36 500

Qualité du lait – Québec FÉVRIER 2022

	% des analyses	% du lait conforme à la norme		Bactéries totales/ml Québec	Cellules somatiques/ml Québec	
		Par strates	Cumulatif			
Bactéries totales/ml						
15 000 et moins	59,30	60,06		Janvier 2021	25 472	185 001
15 001 à 50 000	32,53	32,14	92,20	Février 2021	23 742	178 068
50 001 à 121 000	5,89	5,63	97,83	Mars 2021	22 696	173 374
121 001 et plus	2,28	2,17		Avril 2021	22 507	175 275
				Mai 2021	24 344	177 579
				Juin 2021	24 784	189 507
				Juillet 2021	26 051	199 985
				Aout 2021	25 161	202 160
				Septembre 2021	25 003	199 739
				Octobre 2021	26 127	185 918
				Novembre 2021	23 297	180 824
				Décembre 2021	22 968	174 958
				Janvier 2022	24 232	170 270
				Février 2022	23 994	166 407
Cellules somatiques/ml						
100 000 et moins	20,11	21,55				
100 001 à 200 000	51,35	53,29	74,84			
200 001 à 300 000	22,94	21,21	96,05			
300 001 à 400 000	5,07	3,72	99,77			
400 001 et plus	0,53	0,23				



Suivi du quota continu à l'échelle de P10, P5 et P4



La flexibilité allouée à partir d'août 2018 est de +1,25 % en surproduction et de -2 % en sous-production. En décembre, la flexibilité en sous-production ne s'applique pas. Les pénalités relatives à la production hors quota ou à la production non reportable sont déclenchées à l'échelle de P10 seulement et appliquées à l'échelle des pools. Le graphique présente les données à compter d'août 2018, moment où la méthode de calcul actuelle a débuté. Les positions des mises en commun de juillet 2018 font référence à la méthode précédente du quota continu.

Besoins totaux et production canadienne FÉVRIER 2022

PRODUCTION (M DE KG)

396,7

BESOINS TOTAUX (M DE KG)

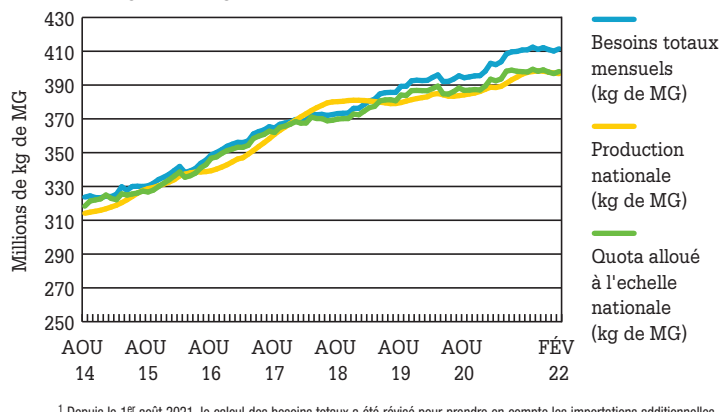
411,4

IMPORTATIONS (M DE KG)

13,4

Pour les 12 mois se terminant en février 2022, les besoins totaux canadiens exprimés en kg de MG par jour ont connu une croissance de 2,3 % par rapport à la période précédente. La production a quant à elle progressé de 2,1 %, les importations additionnelles pour la période la plus récente représentent plus de 3,3 % du marché canadien.

BESOINS CANADIENS¹, QUOTA ET PRODUCTION À L'ÉCHELLE NATIONALE



¹ Depuis le 1^{er} août 2021, le calcul des besoins totaux a été révisé pour prendre en compte les importations additionnelles relatives aux accords de l'AECG, du PTPGP et de l'ACEUM. Le chiffre pour les années précédentes a été révisé afin de prendre en compte ce changement et de permettre la comparaison des données d'une année à une autre.

En vigueur Variation du droit de produire

MAR 2019	1 %
MAI 2020	-2,00 %
DÉC 2020	+2,00 %
AVR 2021	1 %
JUN 2021	1,5 %
DÉC 2021	-1,0 %

Évolution de la demande de produits laitiers au Canada¹

(période mobile de 12 mois se terminant en février 2022)



¹ Source : Nielsen, ventes au détail en épicerie qui représentent 50 % du marché total considérant les ventes en institutions.

Cette nouvelle présentation vise à simplifier la lecture des données. Toutes les informations complémentaires sont disponibles dans la section « Statistiques » du site Internet lait.org.

Proportion des marchés du lait

(12 mois se terminant en février 2022)

