

Une chaire vouée à la vie durable des bovins laitiers

Par [ELSA VASSEUR](#), professeure-chercheure, Département des sciences animales, Université McGill, et [VALÉRIE BÉLANGER](#), coordonnatrice au transfert, Novalait

■ Une nouvelle chaire de recherche sur la vie durable des bovins laitiers a vu le jour à l'Université McGill.

Cet important projet de recherche vise à livrer aux producteurs laitiers des données concrètes et des outils pour optimiser le confort, mettant un accent particulier sur la stabulation entravée, et accroître la durée de vie des vaches.

POURQUOI UNE CHAIRE DE RECHERCHE?

Initiée par Novalait, la Chaire de recherche industrielle CRSNG-NOVALAIT-PLC-Valacta sur la vie

durable des bovins laitiers étudie les pratiques de gestion du confort et la longévité des bovins laitiers en stabulation entravée. Elle vise à améliorer les recommandations en matière de bien-être afin de préparer tous les producteurs pour la mise en œuvre du volet bien-être animal de proAction.

La Chaire comble une lacune d'expertise de recherche en créant pour sa titulaire, Elsa Vasseur, un nouveau poste de professeure-chercheure. Bien qu'en début de carrière, M^{me} Vasseur a déjà un remarquable parcours de recherche sur le confort des vaches laitières et des sujets de remplacement. Son immense



Elsa Vasseur, titulaire de la Chaire de recherche industrielle CRSNG-Valacta sur la vie durable des bovins laitiers

passion pour son sujet d'étude garantit pour les producteurs de lait un impact durable de cet investissement en recherche, et ce bien au-delà des cinq années de travaux de la Chaire.

Les travaux de la Chaire sont déjà lancés. L'étable de l'Université McGill a été modifiée pour refléter davantage la réalité des fermes commerciales. Plusieurs étudiants commenceront leur expérimentation dès cet été. Les projets de recherche de la Chaire formeront plus d'une dizaine d'étu-

EN UN CLIN D'OEIL

CHAMP D'APPLICATION : Bien-être, confort et longévité des bovins laitiers

OBJET DE LA CHAIRE : Optimiser le confort des vaches en stabulation entravée et faciliter la transition vers des systèmes de stabulation libre; améliorer la longévité des animaux et leur rentabilité à vie; favoriser une plus grande acceptabilité sociale.

RETOMBÉES POTENTIELLES : Cet important projet de recherche vise à livrer aux producteurs laitiers des données concrètes et des outils pour optimiser le confort des vaches en stabulation entravée et accroître leur durée de vie.

Recherche subventionnée par : CRSNG-NOVALAIT-PLC-Valacta en collaboration avec l'Université McGill

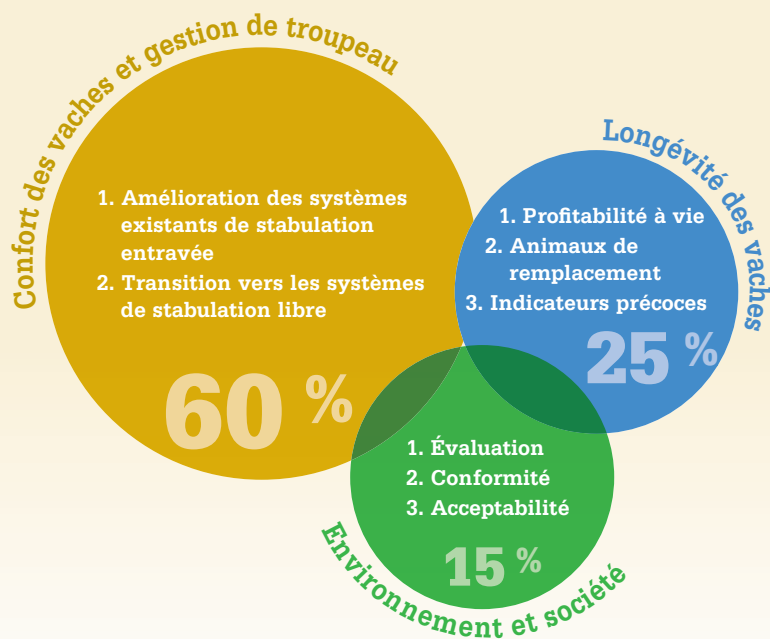
POUR EN SAVOIR DAVANTAGE : Elsa Vasseur, professeure-chercheure, titulaire de la chaire de recherche sur la vie durable des bovins laitiers, Département des sciences animales, Université McGill elsa.vasseur@mcgill.ca

dians diplômés et plus d'une vingtaine de stagiaires. Ces jeunes professionnels acquerront l'expertise pour accompagner le producteur dans ses pratiques à la ferme.

La Chaire est financée par le Programme de professeurs-chercheurs du Conseil de recherche en sciences naturelles et en génie du Canada (CRSNG) avec la participation de Novalait, des Producteurs laitiers du Canada, en étroite collaboration avec l'Université McGill et Valacta. Novalait est fière de contribuer à hauteur de 600 000 \$ sur 5 ans à cette chaire qui représente des engagements totaux de 1 825 000 \$.

LES QUESTIONS DE RECHERCHE TRAITÉES

La Chaire poursuivra ses activités de recherche selon trois principaux thèmes sur cinq ans (voir Figure).



Les 3 cercles correspondent aux grands thèmes de la chaire de recherche. Le pourcentage correspond aux ressources relatives allouées à chaque thème. À l'intérieur des cercles sont présentés les sous-thèmes.

Haute Performance et Meilleure Rentabilité.



JUMBO 6610 D COMBILINE

- Fourrage propre pour des animaux en santé
- Dispositif de coupe unique, meilleure qualité de coupe.
- Le moyen le plus économique pour récolter votre forrage.



PÖTTINGER CANADA INC.
650 Rte 112, St-Césaire, Qc J0L 1T0
Tel. 450-469-5594, Sales.canada@poettinger.ca

Nous sommes là où vous vous trouvez.
www.poettinger.ca





Elsa Vasseur entourée de son équipe. En bas de gauche à droite : Sirine EL Hamdaoui, Santiago Palacio, Elise Shepley, Tania Wolfe; en haut de gauche à droite : Jessica St John, Elsa Vasseur, Hector Delgado et Véronique Boyer.

Novalait

Catalyseur de recherche

« Les résultats de ces recherches sont très attendus dans le contexte du programme national proAction, notamment en matière de bien-être animal. Il y a également beaucoup d'intérêt pour tout ce qui touche le confort des vaches et les pratiques de régie qui permettent d'accroître leur durée de vie. »

- Réal Gauthier, président de Novalait, et producteur de lait.

Thème 1: Confort des vaches et gestion du troupeau

Le premier thème de recherche se concentrera sur les connaissances et les adaptations requises pour fournir un environnement approprié en matière de conformité. Comme les recherches actuelles sur le confort se font essentiellement avec des systèmes en stabulation libre, il est nécessaire de réaliser des projets en systèmes entravés pour mieux comprendre les besoins de confort et optimiser les recommandations. Un exemple de question de

recherche est: Certaines pratiques d'élevage peuvent-elles compenser une configuration de stalle réduite?

Thème 2: Longévité des vaches

Le deuxième thème de recherche se penchera sur les mesures de rentabilité à long terme et de survie des animaux dans les troupeaux. Les sujets de remplacement et les vaches en production seront sous la loupe. Les projets de ce thème pourront bénéficier de données récoltées dans des fermes commerciales et des données de Valacta. Un

exemple de question de recherche est: Quelles sont les relations entre l'élevage des animaux de remplacement et la longévité des vaches?

Thème 3: Environnement et société

Le troisième thème de recherche permettra d'élargir la perspective sur les normes internationales, les études du cycle de vie et l'acceptabilité des consommateurs. Il sera question de valider que les mesures pour améliorer le bien-être et la longévité ne sont pas en contradiction avec la durabilité globale (environnementale, économique et sociale) des fermes laitières. Un exemple de question de recherche est: Améliorer le confort peut-il entrer en conflit avec l'environnement?

VRAI OU FAUX

La recommandation actuelle pour la barre de cou dans une stalle entravée est 48" en hauteur et 14" en avant à partir de la surface de couchage

vrai faux

La durée de vie moyenne des vaches dans les troupeaux laitiers du Québec est en deçà de 3 lactations

vrai faux

Le faible temps de repos de la vache est un facteur qui n'affecte pas la réforme involontaire

vrai faux

MIEUX COMMUNIQUER AVEC LES PRODUCTEURS DE LAIT

Novalait investit en recherche afin de développer les connaissances, les technologies et les compétences pour innover à la ferme. Dans sa nouvelle stratégie de communication, Novalait vise la simplicité et l'efficacité pour vous tenir au courant des résultats de ses recherches. Restez à l'affût et suivez l'avancement des travaux de la Chaire en visitant le nouveau site Web au www.novalait.ca.