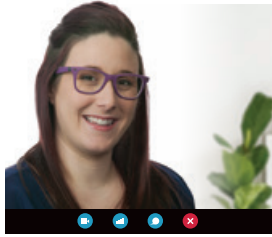




**Marie-Pier Beauchamp**  
Coordonnatrice au programme  
d'assurance qualité  
*Quality Assurance Program  
Coordinator*



**Audrey Blanchette-Pellerin**  
Technicienne à la gestion du lait  
*Milk Management Technician*



**Stéphane Fournier**  
Agent au programme  
d'assurance qualité  
*Quality Assurance Program  
Officer*

# PROACTION

LA DIRECTION GESTION DU LAIT APPLIQUE ET COORDONNE LE PROGRAMME PROACTION AU QUÉBEC. ELLE EFFECTUE LES SUIVIS DES VALIDATIONS ET ASSURE LA CERTIFICATION DES PRODUCTEURS. ELLE INFORME LES PRODUCTEURS SUR LES EXIGENCES DU PROGRAMME, QUE CE SOIT PAR DES SÉANCES DE FORMATION, PAR LA MISE À JOUR DU SITE INTERNET [PROACTION.QUEBEC](https://www.proaction.qc.ca) OU PAR LA RÉDACTION D'ARTICLES POUR LA REVUE *LE PRODUCTEUR DE LAIT QUÉBÉCOIS*.

## LES FAITS SAILLANTS DE L'ANNÉE

### **Suspension temporaire des validations à la ferme**

À la fin mars 2020, dans le but de limiter la propagation de la COVID-19, le gouvernement du Québec a ordonné un confinement et la mise en place de mesures visant à réduire les services et activités non prioritaires. Après analyse et consultation des principaux partenaires, Les Producteurs de lait du Québec ont décidé de suspendre temporairement les activités en lien avec le programme proAction, soit les validations à la ferme, les autodéclarations ainsi que les visites d'évaluation des animaux prévues par Holstein Canada.

À la mi-mai 2020, la reprise des activités et services non prioritaires a été autorisée graduellement au Québec. Les activités de validation du programme proAction ont donc pu reprendre. Des mesures sanitaires strictes ont été instaurées par les agents de validation et les producteurs afin de se conformer aux consignes de santé publique lors des visites à la ferme.

### *Appels aux producteurs par les agents de validation de Lactanet*

Pendant la suspension temporaire des activités de validation, les agents de Lactanet ont été mandatés par l'organisation pour communiquer avec les producteurs afin de prendre le pouls de la situation sur le terrain quant aux impacts de la crise de la COVID-19. Par téléphone, les agents de validation ont informé les producteurs des mesures de prévention à mettre en place à la ferme, partagé des conseils pour aider à planifier la production et fait le suivi sur les récentes actualités.

### Formation des agents de validation

En raison des contraintes liées à la crise de la COVID-19, les activités de formation des agents de validation se sont déroulées à distance cette année. La situation évoluant rapidement en période de crise, des réunions et séances d'information ont eu lieu de façon plus régulière pour faire le point et leur assurer une formation continue.

### Autres réalisations

- Les exigences du volet environnement ont été développées par le groupe de travail des Producteurs laitiers du Canada (PLC) au cours de l'année. Le volet sera ajouté aux validations proAction à l'automne 2021.
- Dans le but de faciliter la recherche de documents et de formulaires, une réorganisation du contenu sur le site Web **proaction.quebec** a été effectuée en 2020.

## QUELQUES CHIFFRES ET DONNÉES

### Processus de validation

Le cycle de validation se déroule sur deux ans: une validation complète la première année, suivie la deuxième année d'une autodéclaration par formulaire. Afin d'assurer la conformité du processus de certification, un échantillon déterminé au hasard des producteurs ayant soumis un formulaire d'autodéclaration fait l'objet d'une validation à la ferme. **Le montant pour la validation à la ferme, assumé par le fonds affecté au programme proAction, est passé à 225 \$ en 2020.**

### Pénalités

Le producteur qui n'est pas titulaire d'un certificat proAction ou celui dont l'accréditation est révoquée en raison d'un manquement aux volets implantés se voient imposer des pénalités, conformément aux conventions de mise en marché du lait. **Au 31 décembre 2020, 29 producteurs étaient pénalisés, comparativement à 34 un an auparavant.**

### Agents de validation

Chaque organisation provinciale a la responsabilité d'organiser et de fournir des services pour la certification au programme proAction. Les Producteurs de lait du Québec mandatent Lactanet pour effectuer les validations à la ferme.

Les Producteurs de lait du Québec s'assurent aussi d'effectuer le suivi des agents de validation en vue de l'obtention et le maintien de leur accréditation par Les Producteurs laitiers du Canada.

### Évaluation des animaux par Holstein Canada

Les Producteurs de lait du Québec ont continué de coopérer avec Holstein Canada pour l'évaluation de l'état de chair, des blessures (jarrets, genoux et cou) et de la boiterie des animaux. Cette évaluation constitue une exigence du volet bien-être animal et doit être effectuée avant la validation à la ferme. Le fonds affecté au programme proAction couvre les frais pour l'évaluation des animaux réalisée par Holstein Canada.

### Service Accompagnement proAction

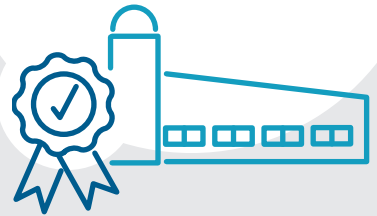
Lactanet a continué d'offrir le service Accompagnement proAction aux producteurs désirant obtenir du soutien dans la préparation de leur certification. Les Producteurs de lait du Québec assument les frais des deux premières heures de ce service.

### 2 159 entreprises

ont été visitées pour une validation complète

### 2 361 entreprises

ont soumis une autodéclaration par formulaire



31 décembre 2020 :

**4 699** entreprises laitières détenaient une **certification proAction**. **99 % des producteurs représentaient 99 % du volume de lait produit.**

*2,159 enterprises were visited for a full validation*

*2,361 enterprises were subject to a self-declaration by form*

*December 31, 2020: 4,699 active dairy enterprises were registered with the proAction program. 99% of producers represented 99% of the volume of milk produced.*

Au 31 décembre 2020 :

**14 agents** de validation étaient accrédités au Québec

Lors de validations à la ferme :

**12 agents** de validation ont été supervisés par Les Producteurs de lait du Québec



*As at December 31, 2020: 14 validators were accredited in Quebec*

*This year, during the on-farm validations: 12 validators were supervised by Les Producteurs de lait du Québec*

## PROACTION

THE MILK MANAGEMENT DEPARTMENT IMPLEMENTS AND COORDINATES THE PROACTION PROGRAM IN QUEBEC. IT FOLLOWS UP THE VALIDATIONS AND ENSURES THAT PRODUCERS ARE REGISTERED. IT INFORMS PRODUCERS OF THE PROGRAM REQUIREMENTS THROUGH TRAINING SESSIONS, BY UPDATING THE **PROACTION.QUEBEC** WEB SITE AND BY DRAFTING ARTICLES FOR *LE PRODUCTEUR DE LAIT QUÉBÉCOIS* MAGAZINE.

### HIGHLIGHTS OF THE YEAR

#### Temporary suspension of on-farm validations

At the end of March 2020, with the goal of limiting the spread of COVID-19, the Quebec government ordered a lockdown and implemented measures to reduce non-priority services and activities. After analyzing the situation and consulting with its main partners, Les Producteurs de lait du Québec decided to temporarily suspend activities in connection with the proAction program, including on-farm validations, self-declarations and animal assessment visits scheduled by Holstein Canada.

In mid-May 2020, non-priority activities and services were authorized again and gradually resumed in Quebec. This meant that proAction program validation activities also resumed. Strict health measures were instituted by validators and producers to comply with public health directives during on-farm visits.

#### *Producers called by Lactanet validators*

While validation activities were temporarily suspended, the organization hired Lactanet agents to contact producers and get a sense of the situation on the ground in terms of how the COVID-19 crisis had impacted them. During the calls, validators informed producers of the preventive measures they should take on their farms, shared tips to help them plan their production, and passed along the latest news to them.

#### Validator training

Due to the constraints caused by the COVID-19 crisis, validator training activities were held remotely this year. Since the situation changed quickly during the crisis, meetings and information sessions took place regularly to update and provide validators with continuing education.

#### Other accomplishments

- Environmental module requirements were developed by the Dairy Farmers of Canada (DFC) working group during the year. This module will be covered by proAction validations starting in the fall of 2021.
- To make searching for documents and forms easier, content was reorganized on the **proaction.quebec** Web site in 2020.

## SOME FIGURES AND DATA

#### Validation process

The validation cycle takes place over two years: A full validation is performed in the first year and a self-declaration form is submitted in the second. To ensure compliance with the certification process, a random sample of producers who submitted a self-declaration form during the year receive an on-farm validation. The amount for the on-farm validation, which is covered by the fund allocated to the proAction program, rose to \$225 in 2020.

#### Penalties

Producers who do not have a proAction certificate or are deregistered because they do not meet the requirements of an implemented module are subject to penalties, in accordance with the milk marketing agreements. As at December 31, 2020, 29 producers were penalized, compared to 34 in the previous year.

#### Validators

Each provincial organization is responsible for organizing and providing registration services for the proAction program. Les Producteurs de lait du Québec hired Lactanet to carry out on-farm validations.

Les Producteurs de lait du Québec also makes sure to follow up with validators in view of helping them obtain and keep their accreditation with Dairy Farmers of Canada.

#### Animal assessments by Holstein Canada

Les Producteurs de lait du Québec continued to work with Holstein Canada on the assessment of the body condition, injuries (hock, knees and neck) and lameness of animals. This assessment is a requirement of the animal care module and must be carried out prior to the on-farm validation. The fund allocated to the proAction program covers the costs of Holstein Canada's animal assessment.

#### ProAction Guidance service

Lactanet continued to offer the proAction Guidance service to producers who wanted to receive assistance in completing the pre-requisites for their registration. Les Producteurs de lait du Québec covers the cost of the first two hours of this service.