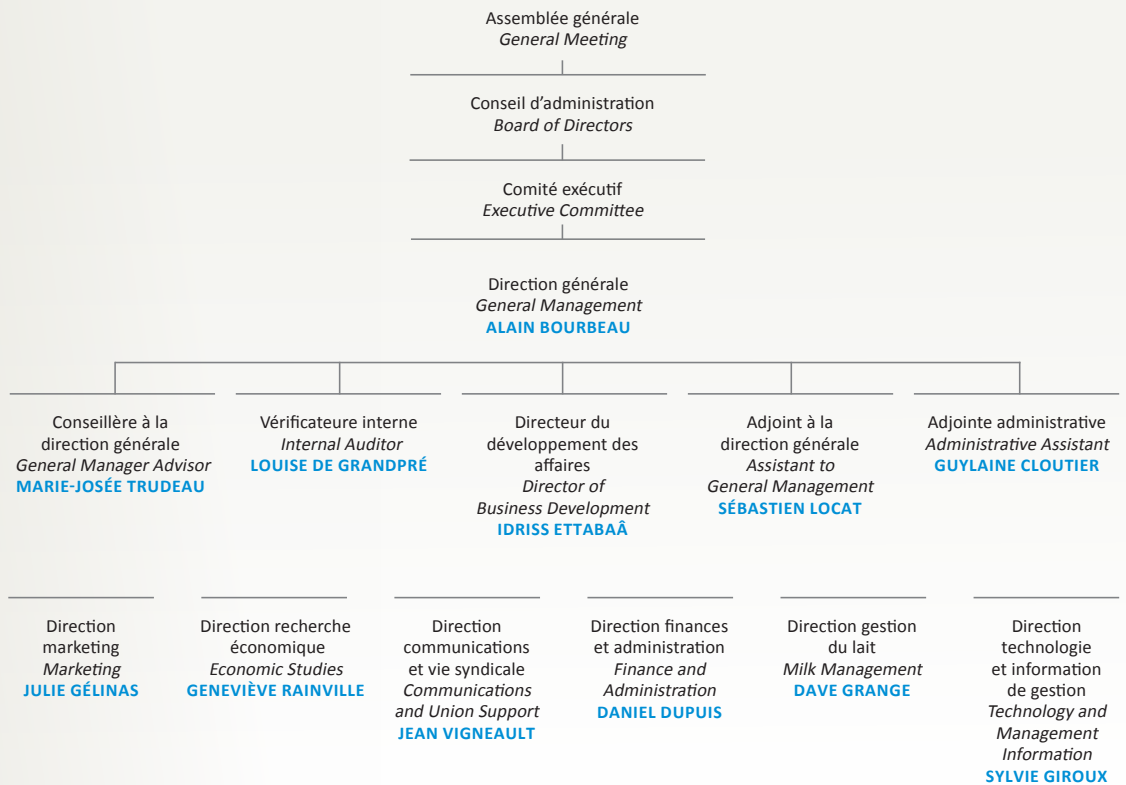




# ORGANIGRAMME

## ORGANIZATIONAL CHART



**ALAIN BOURBEAU**, directeur général *General Manager* **GUYLAINE CLOUTIER**, adjointe administrative *Administrative Assistant*  
**LOUISE DE GRANDPRÉ**, vérificatrice interne *Internal Auditor* **SÉBASTIEN LOCAT**, adjoint à la direction générale *Assistant to General Management*  
**ISABELLE PLANTE**, secrétaire de direction *Executive Secretary* **MARIE-JOSÉE TRUDEAU**, conseillère à la direction générale *General Manager Advisor*