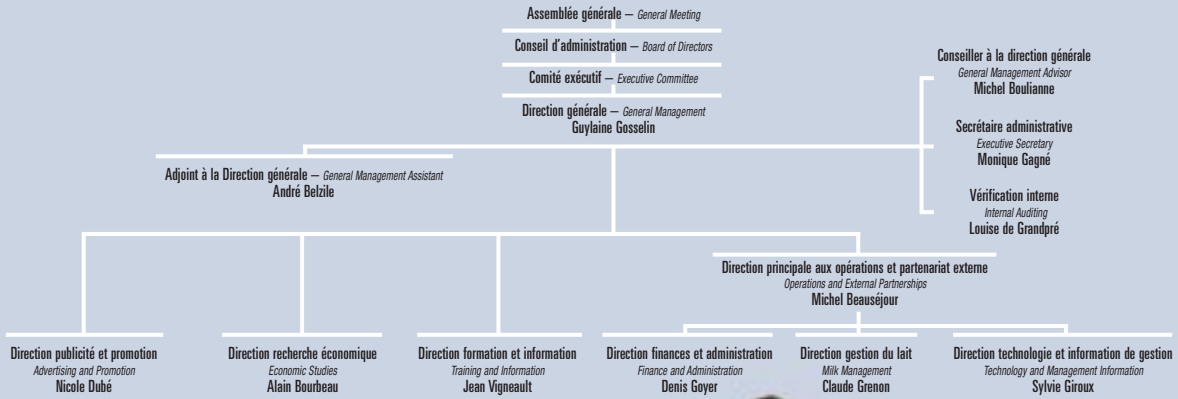


Conseil d'administration et structure organisationnelle

BOARD OF DIRECTORS AND ORGANIZATION CHART



- **Jean Grégoire** Président - *Chairman*, Saint-Hyacinthe ■ **Michel Potvin** Membre de l'exécutif - *Executive Member*, Saguenay-Lac-Saint-Jean
- **Gilbert Rioux** 2^e vice-président - *2nd Vice-Chairman*, Bas-Saint-Laurent ■ **Marcel Groleau** 1^{er} vice-président - *1st Vice-Chairman*, Québec
- **Gilbert Perreault** Membre de l'exécutif - *Executive Member*, Lanaudière ■ **Lise Beauchamp** Membre - *Member*, Laurentides ■ **Jean-Luc Leclair** Membre - *Member*, Centre-du-Québec
- **Marc Richard** Membre - *Member*, Côte-du-Sud ■ **Normand Barriault** Membre - *Member*, Gaspésie
- **Luc Quintal** Membre - *Member*, Saint-Jean-Valleyfield ■ **André Campeau** Membre - *Member*, Beauce ■ **Bruno Letendre** Membre - *Member*, Estrie
- **Gabriel Rancourt** Membre - *Member*, Abitibi-Témiscamingue ■ **Réjean Lavallée** Membre adjoint - *Observer Member*, Saint-Hyacinthe
- **Pierre Lampron** Membre - *Member*, Mauricie



Guylaine Gosselin, Monique Gagné,
Nicole Dubé, André Belzile, Sylvie Giroux,
Jean Vigneault, Louise de Grandpré,
Denis Goyer, Alain Bourbeau, Michel Boulianne,
Claude Grenon. Michel Beauséjour était
absent au moment de la photo — *absent when
photo was taken.*