

La section contrôle de la qualité de la Direction gestion du lait veille à l'application des normes prévues par les Conventions de mise en marché du lait et à l'amélioration de la qualité du lait livré par les producteurs laitiers. La qualité du lait mis en marché par les producteurs laitiers québécois en 2001 est conforme aux normes édictées dans les conventions. Sur le plan du dénombrement des bactéries totales (b.t.), le pourcentage du lait mis en marché au cours de l'année et respectant la norme s'élevait à 97,46 %. La moyenne pondérée de bactéries totales dans le lait a légèrement augmenté, passant de 15 405 b.t./ml en 2000 à 15 997 b.t./ml en 2001. Quant au comptage des cellules somatiques (c.s.), le pourcentage du volume de lait conforme à la norme a été de 90,96 %. La moyenne pondérée annuelle de cellules somatiques a légèrement diminué, passant de 290 183 c.s./ml en 2000 à 287 852 c.s./ml en 2001. Par ailleurs, on a constaté une baisse du nombre de chargements détruits, d'environ 9 % pour l'année 2001 par rapport à 2000, dans le cadre du programme de dépistage des antibiotiques.

NOTE PRÉVENTIVE

En août 2001, la Fédération a décidé de l'envoi d'une note préventive pour les comptages bactériologiques. Cette note est expédiée aux producteurs laitiers dont le lait affiche un dénombrement en bactéries totales se situant un mois donné entre 50 000 et 100 000 b.t./ml. Bien que la norme demeure à 100 000 b.t./ml, cette note, comme son nom l'indique, est expédiée à titre préventif aux producteurs dont les résultats semblent augmenter afin qu'ils puissent apporter les correctifs nécessaires pour livrer un lait de la meilleure qualité qui soit.

COMITÉ QUALITÉ

Le comité sur la qualité du lait de la Fédération s'est réuni à quelques reprises au cours de l'année. Les travaux ont porté sur l'amélioration des comptages de cellules somatiques dans le lait et l'élaboration par les Producteurs laitiers du Canada (PLC) d'un programme d'assurance salubrité du lait et de la viande pour les fermes laitières.

PROGRAMME D'ASSURANCE SALUBRITÉ DU LAIT ET DE LA VIANDE POUR LES FERMES LAITIÈRES

Les travaux d'élaboration d'un programme d'assurance salubrité du lait et de la viande pour les fermes laitières par les PLC se sont achevés avec leur assemblée générale à Winnipeg en juillet 2001. Lors de cette rencontre, différentes communications ont été faites aux producteurs afin de leur expliquer le programme. À partir de là, chaque province doit voir à la mise en place du programme sur son territoire.



Quality Control

The Quality Control unit of the Milk Management Division is responsible for the application of standards under the Milk Marketing Agreements and for the improvement of the quality of milk delivered by dairy producers. The quality of milk marketed by Quebec dairy producers in 2001 complied with the standards of the Milk Marketing Agreements. In terms of total bacteria (t.b.) counts, the percentage of milk marketed during the year respecting the standard was 97.46%. The weighted average of total bacteria in milk rose from 15,405 t.b./ml in 2000 to 15,997 t.b./ml in 2001. As for somatic cell (s.c.) counts, the percentage of milk volume up to standard was 90.96%. The annual weighted average of somatic cells fell slightly, dropping from 290,183 s.c./ml in 2000 to 287,852 s.c./ml in 2001. Furthermore, compared to 2000, there was a decline of about 9% in the number of truck loads destroyed under the antibiotic detection program in 2001.

PREVENTIVE NOTICE

In August 2001, the Federation decided to send a preventive notice on bacteriological counts. This notice is sent to dairy producers whose milk has a total bacteria count for a given month between 50,000 and 100,000 t.b./ml. Although the standard remains 100,000 t.b./ml, this warning, as its name indicates, is sent for preventive purposes to producers whose results seem to be rising, so that they can make the necessary corrections to deliver milk of the best possible quality.

EXIGENCES QUALITATIVES – 2001

Milk quality requirements – 2001

Type d'analyse Analysis	Norme Standard
Bactéries totales <i>Total bacteria count</i>	100 000/ml maximum
Bactéries après pasteurisation <i>Bacteria after pasteurization</i>	7 000/ml
Cellules somatiques <i>Somatic cell count</i>	500 000/ml – Avis préventif à 400 000/ml <i>500,000/ml – Notice at 400,000/ml</i>
Adultération par les antibiotiques <i>Adulteration by antibiotics</i>	Négatif à l'analyse <i>Negative</i>
Adultération par l'eau <i>Adulteration by water</i>	Point de congélation n'excède pas -0,525 °H <i>Freezing point with limit of -0.525°H</i>
Adultération par les antiseptiques <i>Adulteration by antiseptics</i>	Négatif à l'analyse <i>Negative</i>
Sédiments <i>Sediments</i>	Pas plus de 2,0 mg de sédiments par 452,8 ml de lait <i>No more than 2.0 mg per 452.8 ml of milk</i>
Odeur <i>Smell</i>	Aucune mauvaise odeur <i>No bad smell</i>
Température <i>Temperature</i>	4 °C maximum
Saveur <i>Taste</i>	Aucune mauvaise saveur <i>No bad taste</i>
Falsification (modification frauduleuse de la composition ou de la qualité du lait cru) <i>Falsification (fraudulent alteration of composition or quality of raw milk)</i>	Aucune falsification permise <i>No falsification allowed</i>

QUALITY COMMITTEE

The Federation's Quality Committee met on several occasions during the year. Its work involved improvement of the somatic cell count in milk and development by the Dairy Farmers of Canada (DFC) of a milk and meat quality assurance program for dairy farms.

DAIRY FARM MILK AND MEAT QUALITY ASSURANCE PROGRAM

The DFC work to develop a dairy farm milk and meat quality assurance program was completed at the Winnipeg General Meeting in July 2001. At that meeting, various presentations were made to producers, explaining the program. It is now up to each of the provinces to establish its own program.

At the Special General Meeting of the Federation in November 2001, presentations were made to the delegates to explain the program developed by the DFC and the aspects of the program under consideration for implementation in Quebec in the short term. An initial aspect is the installation of a temperature recorder for tracing milk storage temperatures and the effectiveness of cooling, as well as the temperature of the water used to wash and rinse the milk line and cooling tank. Another aspect involves quality control of the water used on farms and a last one examines medication use on farms. Various tools for adequate management of drug use have already been distributed to producers in the past.

Lors de l'assemblée générale spéciale de la Fédération en novembre 2001, les délégués ont pu entendre des exposés sur le programme des PLC et sur ses aspects qui pourraient être envisagés à court terme par le Québec. Un premier aspect toucherait l'installation d'un thermographe pour vérifier la température de stockage du lait et l'efficacité du refroidissement ainsi que la température de l'eau de lavage et de rinçage du lactoduc et du bassin refroidisseur. Un autre aspect aborde le contrôle de la qualité de l'eau utilisée à la ferme et un dernier regarde l'utilisation des médicaments à la ferme. Différents outils permettant de gérer adéquatement l'utilisation des médicaments ont déjà été distribués aux producteurs par le passé.

QUALITÉ DU LAIT LIVRÉ AU QUÉBEC, PAR STRATE *Stratification of quality of milk*

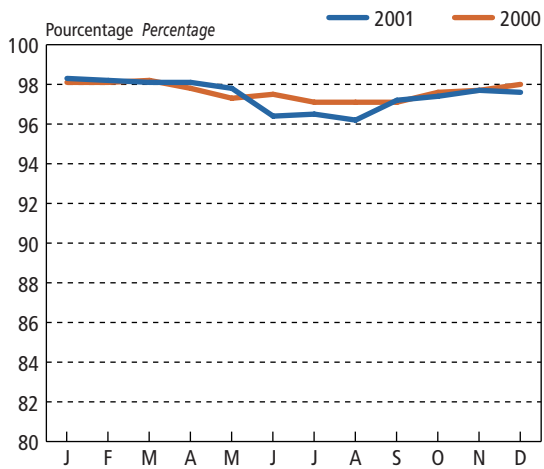
Résultats d'analyse <i>Analysis results</i>		2001 % volume <i>% volume</i>	2000 % volume <i>% volume</i>	2001 % analyses <i>% analyses</i>	2000 % analyses <i>% analyses</i>
Bactéries totales <i>Total bacteria count</i>	1 - 25 000/ml	86,75	87,68	87,26	87,89
	25 001 - 50 000/ml	7,17	6,78	6,90	6,55
	50 001 - 100 000/ml	3,54	3,17	3,38	3,12
	plus de/more than 100 000/ml	2,54	2,37	2,46	2,44
Cellules somatiques <i>Somatic cell count</i>	1 - 100 000/ml	4,85	5,24	5,54	5,80
	100 001 - 200 000/ml	27,58	26,80	26,51	25,99
	200 001 - 300 000/ml	29,90	29,69	27,95	27,73
	300 001 - 400 000/ml	19,13	19,11	18,46	18,45
	400 001 - 500 000/ml	9,50	9,93	9,91	10,31
	plus de/more than 500 000/ml	9,04	9,23	11,63	11,72

MOYENNES DES RÉSULTATS D'ANALYSE *Average analysis results*

	2001 Pondérée <i>Weighted results</i>	2000 Pondérée <i>Weighted results</i>
Bactéries totales (b.t./ml) <i>Total bacteria count (t.b./ml)</i>	15 997	15 405
Cellules somatiques (c.s./ml) <i>Somatic cell count (s.c./ml)</i>	287 852	290 183



**LAIT CONFORME À LA NORME –
BACTÉRIES TOTALES**
Milk conforming to standard – Total bacteria



**LAIT CONFORME À LA NORME –
CELLULES SOMATIQUES**
Milk conforming to standard – Somatic cell count

