

conseil d'administration

ET STRUCTURE ORGANISATIONNELLE

BOARD OF DIRECTORS AND ORGANIZATION CHART



DE GAUCHE À DROITE: - from left to right:

GÉRALD ROUTHIER Membre de l'exécutif - *Executive Member, Estrie*
GILLES BRAULT Membre de l'exécutif - *Executive Member, Saint-Jean-Valleyfield*
JEAN GRÉGOIRE Président - *Chairman, Saint-Hyacinthe*
LISE BEAUCHAMP 2^e vice-présidente - *2nd Vice-Chairman, Laurentides*



DE GAUCHE À DROITE: - from left to right:

GABRIEL RANCOURT Membre - *Member, Abitibi-Témiscamingue*
MARCEL GROLEAU Membre - *Member, Québec*
MICHEL POTVIN Membre - *Member, Saguenay-Lac-Saint-Jean*
NORMAND BARRIAULT Membre - *Member, Gaspésie*



DE GAUCHE À DROITE: - from left to right:

GILBERT PERREAU Membre - *Member, Lanaudière*
JEAN NOBERT Membre - *Member, Mauricie*
LAURIER CAMPBELL Membre adjoint - *Observer Member, Saint-Hyacinthe*

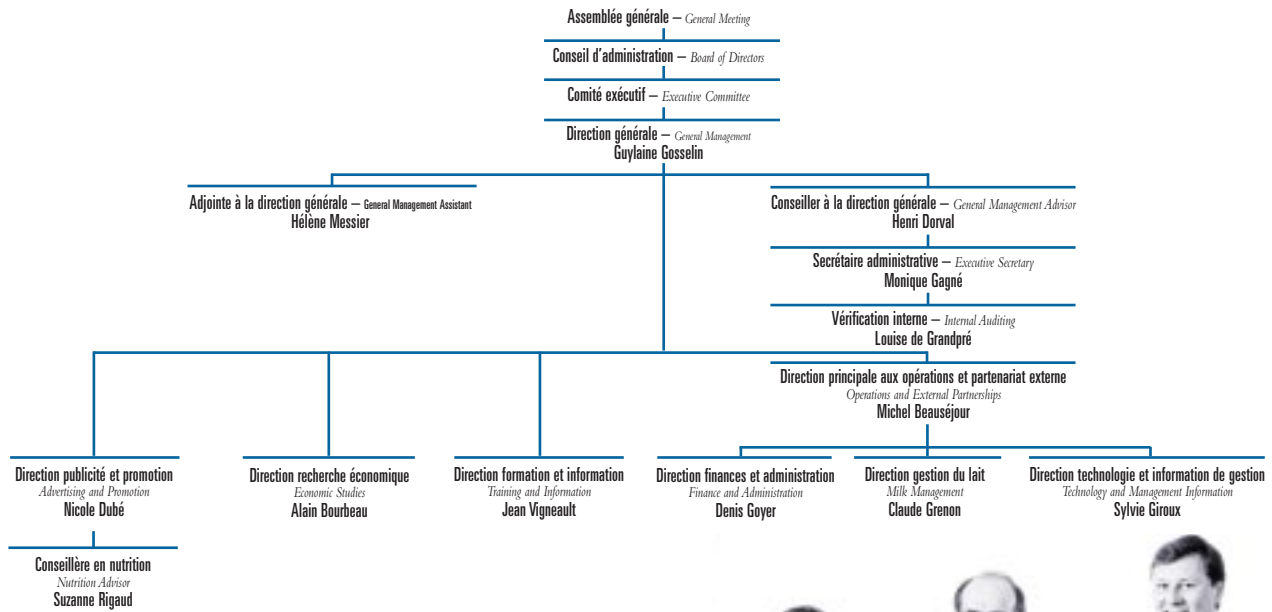


DE GAUCHE À DROITE: - from left to right:

GILBERT RIOUX Membre - *Member, Bas-Saint-Laurent*
MARC RICHARD Membre - *Member, Côte-du-Sud*
ANDRÉ CAMPEAU Membre - *Member, Beauce*

N'apparaît pas sur les photos: /Not shown in the pictures:

JEAN-LUC LECLAIR Membre - *Member, Centre-du-Québec*



DE GAUCHE À DROITE : - from left to right:
SYLVIE GIROUX • DENIS GOYER • CLAUDE GRENON



DE GAUCHE À DROITE - from left to right:
GYLAINE GOSSELIN • HÉLÈNE MESSIER
JEAN VIGNEAULT • LOUISE DE GRANDPRÉ • MONIQUE GAGNÉ



DE GAUCHE À DROITE : - from left to right:
ALAIN BOURBEAU • NICOLE DUBÉ • MICHEL BEAUSÉJOUR • SUZANNE RIGAUD

N'apparaît pas sur les photos : /Not shown in the pictures:
HENRI DORVAL