

conseil d'administration et structure organisationnelle

BOARD OF DIRECTORS AND ORGANIZATION CHART



DE GAUCHE À DROITE - from left to right:

GILLES BRAULT Membre de l'exécutif - *Executive Member*, Saint-Jean-Valleyfield

LISE BEAUCHAMP 2^e vice-présidente - *2nd Vice-Chairman*, Laurentides

JEAN NOBERT Président - *Chairman*, Mauricie

GÉRALD ROUTHIER Membre de l'exécutif - *Executive Member*, Estrie

JEAN GRÉGOIRE 1^{er} vice-président - *1st Vice-Chairman*, Saint-Hyacinthe



DE GAUCHE À DROITE - from left to right:

YVAN MORIN Membre - *Member*, Saguenay-Lac-Saint-Jean

GILBERT PERREAULT Membre - *Member*, Lanaudière

JEAN-LUC LECLAIR Membre - *Member*, Centre-du-Québec

GABRIEL RANCOURT Membre - *Member*, Abitibi-Témiscamingue

GILBERT RIOUX Membre - *Member*, Bas-Saint-Laurent



DE GAUCHE À DROITE - from left to right:

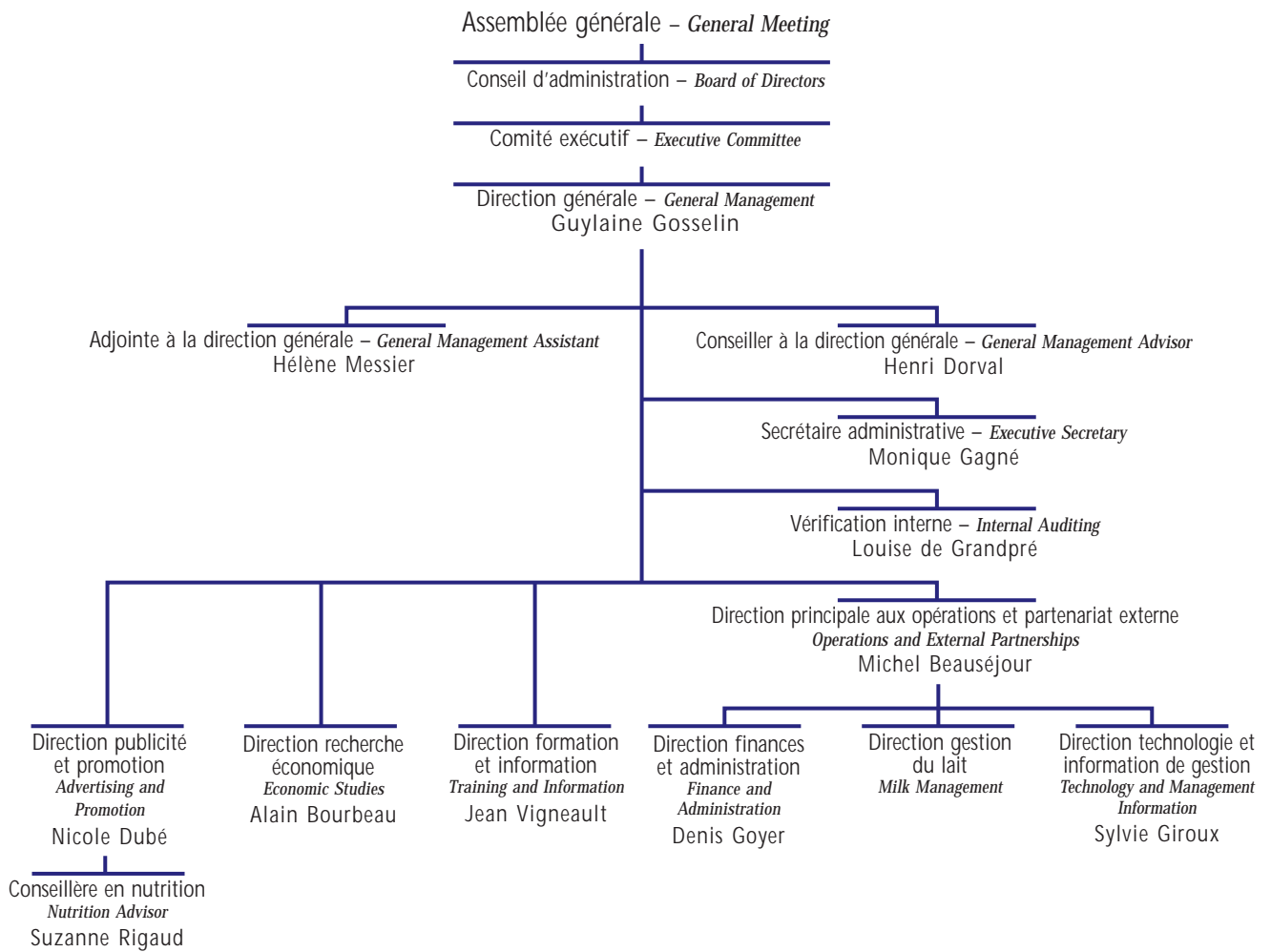
NORMAND BARRIAULT Membre - *Member*, Gaspésie

MARCEL GROLEAU Membre - *Member*, Québec

RENAUD LACHANCE Membre - *Member*, Beauce

MARC RICHARD Membre - *Member*, Côte-du-Sud

PIERRE LAMPRON Membre adjoint - *Observer Member*, Mauricie



DE GAUCHE À DROITE - from left to right:

LOUISE DE GRANDPRÉ • GUYLAINE GOSSELIN • HÉLÈNE MESSIER • DENIS GOYER • MICHEL BEAUSÉJOUR • SYLVIE GIROUX



DE GAUCHE À DROITE - from left to right:

MONIQUE GAGNÉ • NICOLE DUBÉ • SUZANNE RIGAUD • JEAN VIGNEAULT • ALAIN BOURBEAU

N'apparaît pas sur les photos, Henri Dorval.
Henri Dorval is not shown in the pictures.