

# CONSEIL D'ADMINISTRATION ET STRUCTURE ORGANISATIONNELLE

## BOARD OF DIRECTORS AND ORGANIZATION CHART



De gauche à droite - from left to right:

**Yvan Morin** Membre de l'exécutif - Executive Member, Saguenay-Lac-Saint-Jean • **Jean Nibert** 2<sup>e</sup> vice-président - 2nd Vice-Chairman, Mauricie  
**Claude Rivard** Président - Chairman, Bas-Saint-Laurent • **Jean Grégoire** 1<sup>er</sup> vice-président - 1st Vice-Chairman, Saint-Hyacinthe  
**Gilles Brault** Membre de l'exécutif - Executive Member, Saint-Jean-Valleyfield



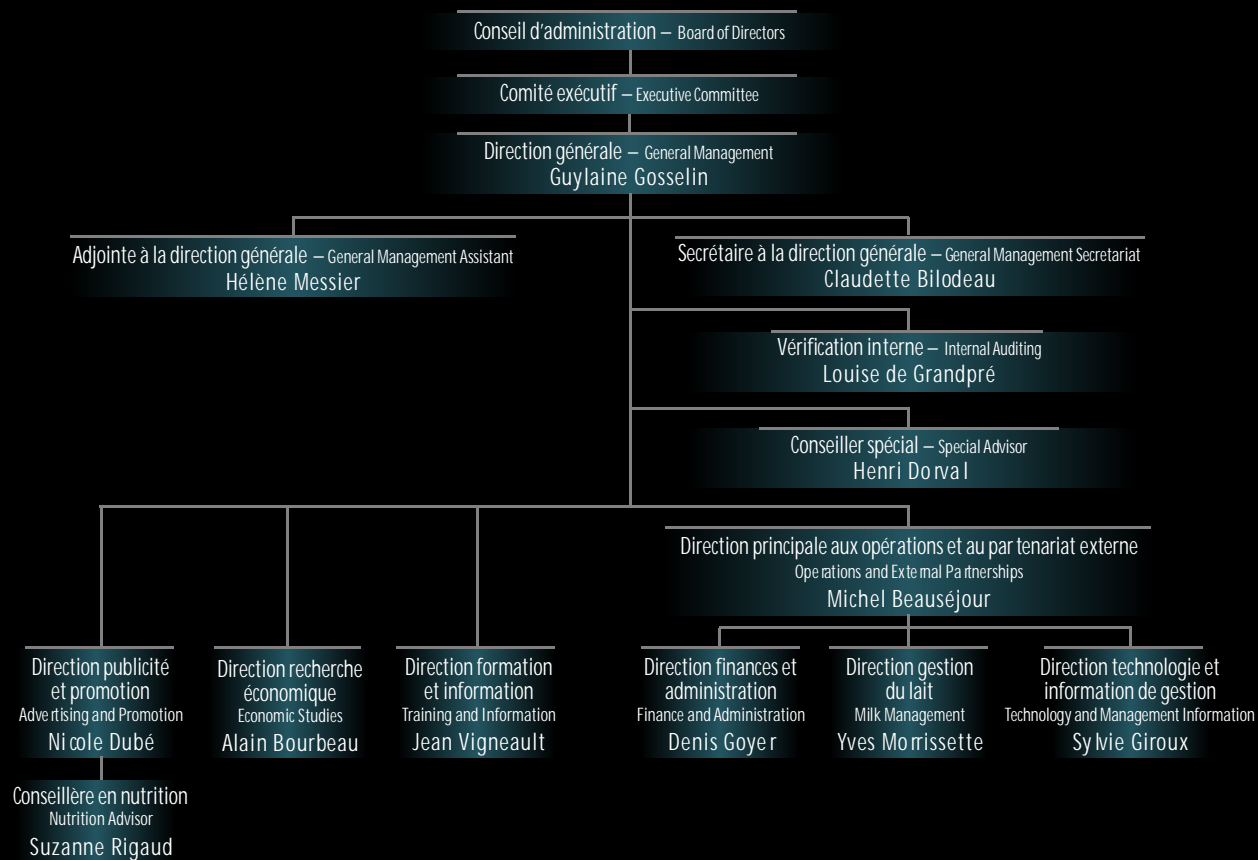
De gauche à droite - from left to right:

**Viateur Soucy** Membre - Member, Gaspésie • **Lise Beauchamp** Membre - Member, Laurentides • **Gilbert Perreault** Membre - Member, Lanaudière  
**Jean-Luc Leclair** Membre - Member, Centre-du-Québec • **Gabriel Rancourt** Membre - Member, Abitibi-Témiscamingue



De gauche à droite - from left to right:

**Renaud Lachance** Membre - Member, Beauce • **Clément Deschênes** Membre - Member, Côte-du-Sud  
**Gérald Routhier** Membre - Member, Estrie • **Marcel Groleau** Membre - Member, Québec



De gauche à droite - from left to right:

Hélène Messier • Guylaine Gosselin • Louise de Grandpré • Michel Beauséjour • Denis Goyer • Sylvie Giroux • Yves Morrissette



De gauche à droite - from left to right:

Jean Vigneault • Suzanne Rigaud • Nicole Dubé • Alain Bourbeau

N'apparaissent pas sur les photos: Claudette Bilodeau et Henri Dorval